

# ATHENA & fish display

*Great taste needs great presentation*



 **ROCAM**<sup>®</sup>  
Professional Foodservice Solutions

**CANDOLA**  
VÁŠEŇ PRO STOLOVÁNÍ

## *A wide product range for your breakfast line or fish display*

**IT** Una nuova stagione sta iniziando e le nostre soluzioni per il buffet colazioni o per la presentazione del pescato del giorno permettono sempre una presentazione elegante e professionale

**EN** A new season is starting and our solutions for the breakfast buffet or for the catch of the day display always allow an elegant and professional presentation





# ATHENA

*State of the art*



## IT

Moderna linea di buffet con soluzioni tecnologiche all'avanguardia. L'accurato accostamento di materiali diversi come legno laminato e acciaio inox rende questi elementi non più solo un'attrezzatura professionale ma veri e propri complementi di arredo eleganti e curati fin nei minimi dettagli. Tutti i modelli possono essere realizzati in 14 colori di legno laminato e possono essere completati da svariati optional per rispondere a qualsiasi necessità di utilizzo.

## EN

Modern buffet line with cutting-edge technological solutions. The combination of different materials such as laminated wood and stainless steel makes these elements not only a professional equipment but real elegant furnishings with a deep attention to details. All models can be manufactured in 14 colors of laminated wood and can be completed by different options to meet any request.



**IT** Grazie all'ampia gamma di moduli, optional, finiture e complementi, si possono ottenere infinite combinazioni.

**EN** Infinite combinations can be achieved thanks to the wide range of modules, optional, finishes and complements



Self Service Line

**IT** La linea buffet Athena è composta da numerosi moduli che possono essere combinati in linea o con diverse angolazioni. In questo modo è possibile organizzare dei flussi di percorso, adattarsi agli ingombri della sala o semplicemente creare delle zone di servizio specifiche.

**EN** The Athena buffet range consists of several modules that can be combined in line or with different angles. In this way it is possible to organize people flows, adapt them to the shape of the room or simply create specific service areas.



Restaurants Halls



# ATHENA

## Features

**IT**

Il design moderno della gamma Athena è pensato per rendere il prodotto solido e flessibile allo stesso tempo. La sua modularità consente di produrre molteplici varianti di prodotto.

**EN**

The modern design of the Athena range is designed to make the product solid and flexible at the same time. Its modularity allows the production of multiple product variants.

Struttura superiore in acciaio inox

*Stainless steel top structure*

Posizione vasche ribassata per maggior efficienza

*Lowered GN pans positioning for better efficiency*

Struttura portante in legno laminato in 14 colori

*Main structure in laminated wood in 14 colours.*

Posizione interfaccia ergonomica

*Ergonomic interface position*

Illuminazione LED

*LED Lighting*



Calottina in Plexyglass fissa o abbassabile elettricamente

*Fix or electrically adjustable Plexyglass sneezeguard*



Bordo in acciaio inox

*Stainless steel edge*

Ruote in solida poliammide

*Solid polyamide wheels*





# ATHENA

## Complements & Neutral buffet



**IT** Buffet neutri con struttura in legno laminato e top in acciaio inox AISI 304 per completare la linea self-service. Ogni vano chiuso da sportello ha un ripiano regolabile in altezza all'interno.

ATHENA SAL 2 / 3: 2 o 3 cassetti con divisori interni e 2 o 3 vani con sportelli. I modelli ad angolo Athena A45 e A90 sono ideali per completare la linea self service permettendo a quest'ultima di adattarsi perfettamente a qualsiasi ambiente e agli spazi di qualsiasi sala. Il modello ATHENA PV è la stazione per vassoi, piatti, posate e bicchieri ideale per iniziare la linea di distribuzione pasti. Il modello ATHENA PLC è la stazione distribuzione piatti caldi con sollevatore a livello costante.

### EN

Neutral buffet to completion of the self-service line with laminated wood structure and stainless steel AISI 304 countertop. Each space closed by a door has an adjustable shelf inside.

ATHENA SAL 2 / 3: 2 or 3 drawers with internal dividers and 2 or 3 doors.

The angle elements Athena A45 and A90 are the ideal solution so as to define the self service line making it able to easily adapt the equipments to every ambient and to every hall's shape. The model ATHENA PV is the ideal station for trays, plates, cutlery and glasses at the beginning of a self service line for meal distribution. The model ATHENA PLC is a heated plate dispenser.

# ATHENA

## Smart Solutions

### IT

Il moderno design della gamma Athena si presta perfettamente ad arredare gli interni di sale mensa, sale banchetti e ristorante.

### EN

The Athena range with its modern design is a perfect choice so as to perfectly furnish canteen halls, restaurant and banquet halls.



Sushi buffet



Buffet colazioni + moduli neutri Break  
Breakfast buffet + neutral modules Break



Buffet colazioni + modulo neutro + lampada infra  
Breakfast buffet + neutral module + infrared lamp



Linea self pasti caldi e freddi + lampade infra  
Hot 'n cold self-service buffet + hanging infrared lamps

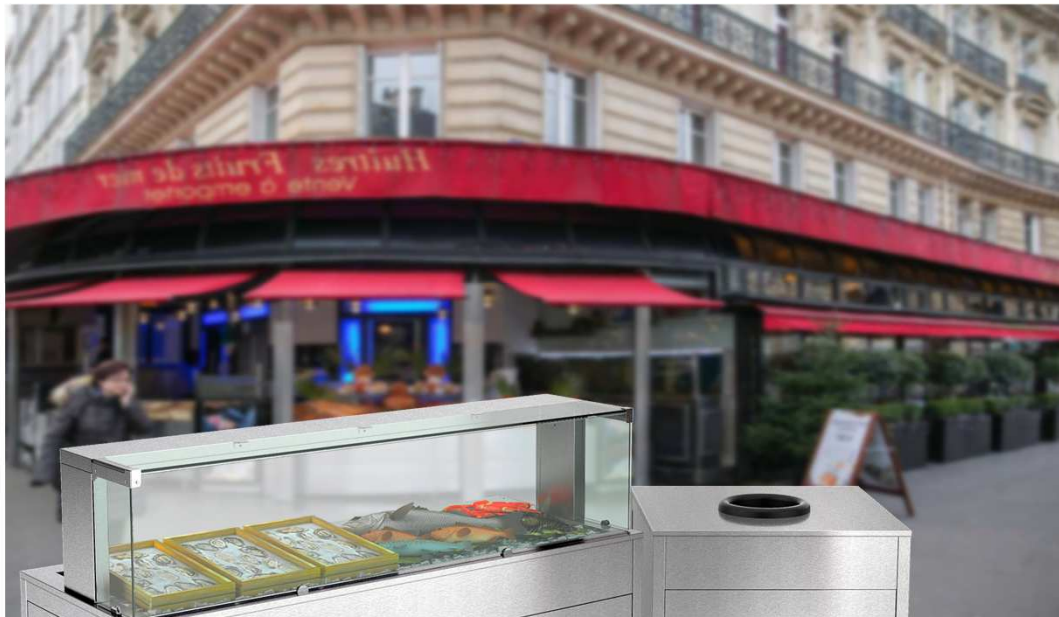


Catering buffet a isola – moduli caldi, neutri e freddi  
Island self service buffet – hot, neutral and cold modules



# FISH DISPLAY

*Show the catch of the day*



IT  
Le nostre proposte permettono anche la creazione di una postazione mobile per la preparazione e il servizio dei frutti di mare

EN  
Our proposals allow too the construction of a mobile station for the processing and serving of fish and seafood.

IT

Per una presentazione accattivante del pescato del giorno proponiamo diverse soluzioni che garantiscono una corretta refrigerazione e un'adeguata presentazione. Le versioni con la cupola emisferica a doppia apertura in Plexyglass consentono l'utilizzo da entrambi i lati. Altri moduli sono invece dotati di una chiusura in vetro temperato fissa per il servizio con operatore. Le diverse proposte si adattano perfettamente a ogni ambiente grazie all'ampia gamma di decori in legno laminato o alle pannellature totalmente in acciaio inox.

EN

For an attractive presentation of the catch of the day we offer several solutions that ensure proper refrigeration and adequate presentation. The versions with the double opening semispherical dome in Plexyglass allow the use of the appliance on both sides. Other modules are equipped with a fix tempered glass closure for the service through operator. The different proposals perfectly answer to any need thanks to the wide range of laminated wood decors or to the totally stainless-steel structure.





# OMNIA

## Seafood corner retail



**IT** Grazie alla rapida crescita del mercato food-to-go, è aumentata la domanda di soluzioni per lo show cooking o per dei banchi gastronomia come parte integrante delle realtà ristorative più tradizionali. Combinando diversi moduli della linea Omnia è possibile creare delle postazioni per la presentazione e la vendita al dettaglio del pescato fresco o cucinato al momento. Le postazioni possono essere fisse su piedini oppure su ruote e sono personalizzabili da pannellature disponibili in legno o acciaio inox. Moltissimi optional per corredare i vari moduli.

**EN** Thanks to the rapid growth of the food-to-go market, the demand for solutions for show cooking or for food counters has increased as an integral part of the more traditional restaurants. By combining different modules of the Omnia line it is possible to create workstations for the presentation and retail of fresh seafood or cooked in front of the customer. The workstations can be on feet or on castors and are customizable by panels in wood or stainless steel. Many optional to equip the different modules.



# DESIGN SERVICE

*Tailor Made Layouts*



## IT

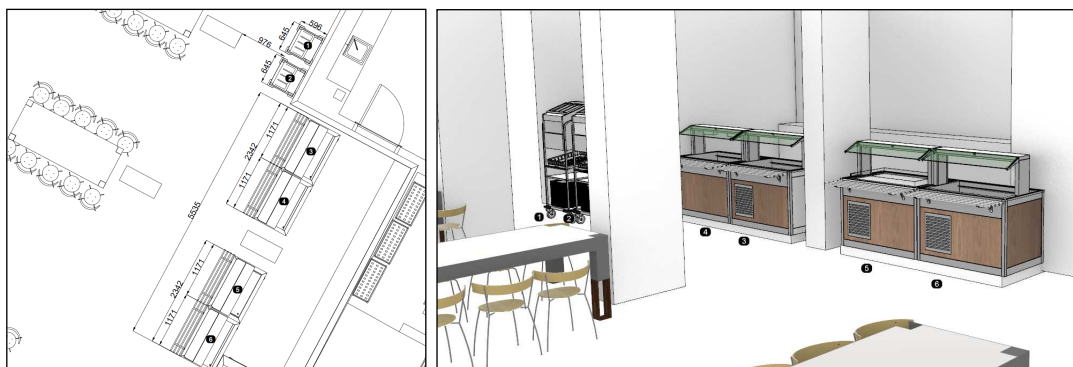
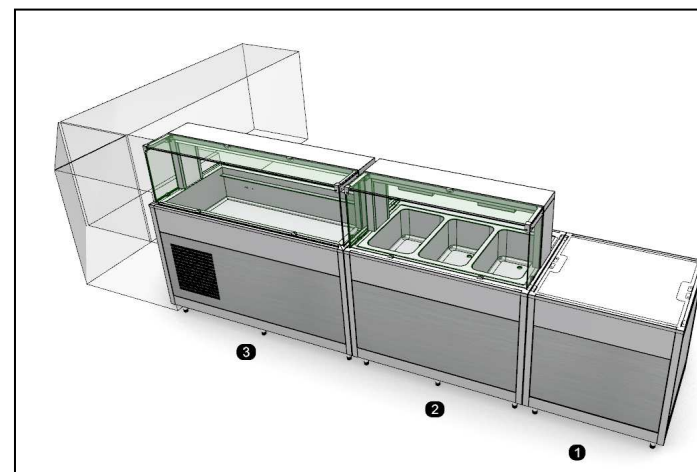
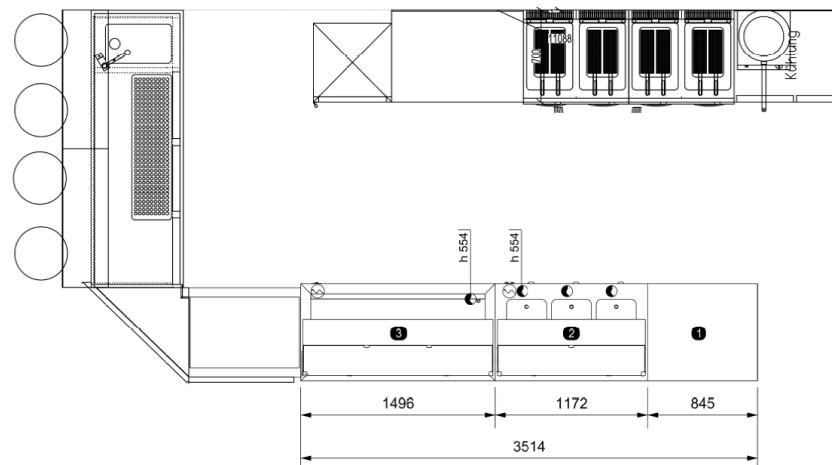
Rocam mette a vostra disposizione un servizio di consulenza e progettazione personalizzato per qualsiasi esigenza.

**Non esitate a contattarci!**

## EN

Rocam offers you a customized consulting and planning service to meet your every needs.

**Feel free to contact us!**



 **ROCAM**<sup>®</sup>  
Professional Foodservice Solutions  
[www.candola.cz](http://www.candola.cz)

